



COLORES

Combinaciones de color: exterior - interior - asientos - salpicadero



www.alfaromeo.es

Los datos, las descripciones e ilustraciones se facilitan con fines informativos. Los productos pueden representar características diferentes incluso por necesidades constructivas. Alfa Romeo se reserva el derecho a aportar cualquier modificación a sus productos. Algunos contenidos descritos y/o fotografiados en el catálogo son opcionales. Para su listado completo, ver la lista de precios.

Para más información: número gratuito


Alfa InfoMore
900 2532 00

síguenos en:



Sello del Concesionario





CONOCEN

PRADO
DE ALFA

ROMEO

DISEÑO

Pilotos traseros de LED
Llantas de aleación de hasta 18"
Asientos deportivos y envolventes
Diseño de las puertas como coupé

EFICIENCIA

Motores diésel JTDM
Motores gasolina Alfa MultiAir
Motor Turbo TwinAir
Start & Stop
Indicador de cambio de marcha

SEGURIDAD

7 airbags
5 estrellas Euro NCAP
Alfa Electronic Q2
ESP con Hill Holder
Alfa Dynamic Steering

DIVERSIÓN AL VOLANTE

Alfa D.N.A.
Potencia de hasta 170 CV
Amortiguadores de respuesta variable
(Alfa Adaptive Suspension)
Sistema Alfa Active Suspension



En el MiTo, los marcos de los faros, de los pilotos traseros y de los retrovisores pueden **PERSONALIZARSE**: acabado Gris Titanio, Cromo Brillante, Cromo Satinado, Negro Mate, Negro Brillo, o del color de la carrocería.



Neumáticos con llantas de 15", 16", 17", 18" con canal ancho para un **AGARRE EN CARRETERA** de auténtico deportivo.

LINEAS DISEÑO

Largo 4,06 m. Ancho 1,72 m. Alto 1,44 m.

Por fuera, pura garra con músculos aerodinámicos y puertas sin marcos. Por dentro, 5 plazas para disfrutar.

Este es el estilo MiTo, un coche donde la línea deportiva de coupé se topa con el confort de una berlina compacta.



Pilotos con tecnología **LED**, un detalle de diseño que cumple las exigencias de **VISIBILIDAD** y de mayor seguridad.





INTERIOR

Para la comodidad más absoluta,
solo se han seleccionado los mejores materiales.

TEJIDOS y PIELES de inconfundible gusto "MADE IN ITALY".





INTERIOR

El conductor dispone de un cuadro de a bordo directo con un diseño evolucionado.

En el interior, PURA GARRA para disfrutar. Salpicadero y tapicerías de gama superior.



EFICIENCIA



Altas prestaciones en el corazón del MiTo capaces de reunir garra en la carretera y eficiencia de los costes de funcionamiento.



Para quien busca prestaciones: en gasolina, Alfa MultiAir, la más elevada tecnología al servicio de las prestaciones y de la reducción de los consumos.

Para quien elige el diésel pero no renuncia al placer de conducir: 1.3 JTDm de 95 CV y 1.6 JTDm de 120 CV.

Para los conductores más urbanos: 1.4 gasolina de 70 y 78 CV.

Para quien busca prestaciones o eficiencia en el ahorro: nuevo motor Turbo TwinAir.

	1.4 gasolina 70 CV	1.4 gasolina 78 CV	0.9 Turbo TwinAir 85 CV	1.4 MultiAir gasolina 105 CV
Cilindrada	1368 cm ³	1368 cm ³	875 cm ³	1368 cm ³
Par Máx.	115 Nm (11,7 kgm) a 3000 rpm	115 Nm (11,7 kgm) a 3000 rpm	145 Nm (14,8 kgm) a 2000 rpm	130 Nm (13,2 kgm) a 4000 rpm
V-Máx.	160 km/h	165 km/h	174 km/h	187 km/h
0-100 km/h	14,0 seg.	13,0 seg.	12,5 seg.	10,7 seg.
Consumos l/100 km	5,8	5,6	4,2	5,7
CO ₂ g/km	134	130	98	134
Clase	Euro 5	Euro 5	Euro 5	Euro 5
Start & Stop	-	de serie	de serie	de serie

	1.4 MultiAir Turbo gasolina 170 CV	1.3 JTDm 95 CV	1.6 JTDm 120 CV
Cilindrada	1368 cm ³	1248 cm ³	1598 cm ³
Par Máx.	250 Nm (25,5 kgm) a 2500 rpm	200 Nm (19,7 kgm) a 1500 giri	320 Nm (32,6 kgm) a 1750 rpm
V-Máx.	219 km/h	180 km/h	198 km/h
0-100 km/h	7,5 seg.	11,6 seg.	9,9 seg.
Consumos l/100 km	6,0	4,3	4,4
CO ₂ g/km	139	112	114
Clase	Euro 5	Euro 5	Euro 5
Start & Stop	de serie	de serie	de serie

ALFA

M

U

L

A

R



Es la tecnología que marca la nueva era de los motores de gasolina: el sistema Alfa MultiAir permite controlar el flujo de aire que entra directamente en los cilindros, dependiendo de la demanda real del propulsor.

Los resultados de esta gestión son realmente revolucionarios.



Para mejorar la EFICIENCIA de la combustión, Alfa MultiAir adopta ESTRATEGIAS DIFERENTES dependiendo de las situaciones de conducción.

Encendido o motor al ralentí.

Apertura retardada de la válvula, con carga parcial del motor.

Motor en aceleración.

Cierre anticipado de la válvula, par a régimen bajo y plena carga.

Conducción por ciudad.

Apertura múltiple en el mismo ciclo, par y potencia mínimas.

Circulación por autopista-autovía.

Apertura completa de la válvula, máxima demanda de potencia.

VENTAJAS

- De un 10% a un 35% más de POTENCIA MÁXIMA con un perfil de las levas de admisión para altas prestaciones.
- Hasta el 15% más de PAR a regímenes bajos, gracias al control directo de la alzada de las válvulas.
- Hasta el 12% más de ventaja en la ACELERACIÓN, gracias a la alta presión de la masa de aire.
- Hasta el 10% menos de CONSUMOS y de EMISIONES de anhídrido carbónico, gracias a la eliminación de las pérdidas por bombeo.



El motor 1.4 ALFA TURBO MULTIAIR ha sido galardonado con el codiciado premio "Mejor Nuevo Motor 2010", en las versiones 135 CV y 170 CV.

TURBO

TWINAIR

Preocupado por la tecnología, MiTo también se equipa con el nuevo motor Turbo TwinAir, la máxima expresión en el campo de la ingeniería de motores en cuanto a técnica, prestaciones y respeto por el medio ambiente.



0.9 TURBO TWINAIR 85 CV.

Un motor revolucionario, extremadamente versátil, que permite elegir entre **PRESTACIONES** brillantes o **CONSUMOS REDUCIDOS** dependiendo del estilo de conducción.

El **TURBO TWINAIR** reúne la tecnología **MULTIAIR** y una **FLUIDODINÁMICA ESPECÍFICA** y mejorada, logrando el máximo rendimiento de combustión: potencia, gran elasticidad y rapidez cuando son necesarios.

Al conducir por ciudad, mediante el dispositivo **START & STOP** y el **ALTERNADOR INTELIGENTE**, permite alcanzar el valor más bajo de emisiones de CO₂ en los motores de gasolina de su segmento.



VENTAJAS

El Turbo TwinAir a bordo del MiTo adopta soluciones específicas capaces de elevar aún más sus prestaciones:

- **POTENCIA.** 85 CV a 5.500 rpm de potencia máxima, par total disponible a partir de las 2.000 rpm y constante hasta las 3.500 rpm.
- **EFICIENCIA.** Un motor de gasolina con consumos y costes de funcionamiento en consonancia con los motores diésel.
- **VERSATILIDAD.** TwinAir interactúa con el Alfa D.N.A., permitiendo al conductor elegir en cada situación cuál de las dos almas del motor destacar: las prestaciones (Dynamic) o el ahorro (Natural).
- **CONFORT.** Gracias al dispositivo DMF (Volante de Doble Masa) asegura el mejor confort de viaje, eliminando cualquier vibración, con el sonido rotundo y envolvente de los motores Alfa Romeo.



JTDm

A bordo del MiTo se disfruta de la segunda generación de los motores JTDm, evolución del sistema Common Rail.

Una tecnología que responde a criterios de máxima fiabilidad, como lo demuestra el intervalo de mantenimiento establecido cada 35.000 km.

Los propulsores JTDm utilizan inyectores especiales que, gracias a una servoválvula hidráulica equilibrada, controlan con elevada PRECISIÓN la cantidad de gasóleo inyectada en la cámara de combustión. Se logra así una secuencia de inyecciones más RÁPIDA y FLEXIBLE respecto a los propulsores de la generación anterior, además de, lógicamente, mejores resultados en cuanto a consumos, emisiones, acústica y facilidad de conducción.

El más pequeño de los diésel está listo para brindar prestaciones brillantes con consumos de récord: el 1.3 JTDm desarrolla una potencia máxima de 95 CV a 4.000 rpm, un par de 200 Nm a tan solo 1.500 rpm y asegura consumos realmente contenidos de 23 km/l en el ciclo mixto.



ECO SOLUCIONES

VENTAJAS

La optimización de la combustión permite alcanzar RESULTADOS EXCELENTES en cuanto a CONSUMOS, EMISIONES, ACÚSTICA Y FACILIDAD DE CONDUCCIÓN.

16 - 17



A bordo del MiTo se dispone de más ayuda para reducir los consumos y las emisiones:

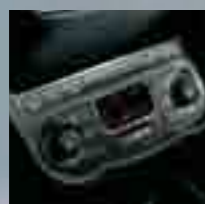
START & STOP: el dispositivo siempre activo que puede ser desactivado por el conductor, que gestiona el apagado y el arranque automático del vehículo al detenerse en el tráfico urbano.

INDICADOR DE CAMBIO DE MARCHA - GSI: mediante una indicación luminosa en el cuadro, sugiere cuándo engranar la marcha más adecuada para optimizar la eficiencia del motor.



CARACTERIZACIONES Y EQUIPAMIENTO

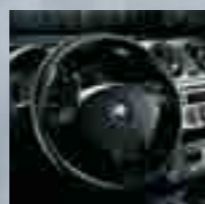
Climatizador bi-zona



Faros traseros LED



Volante en piel



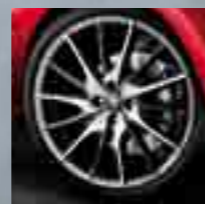
Llantas 16"



Llantas 17"



Llantas 18"



Con MiTo, máxima libertad para expresar nuestro propio estilo.

Disponibles con una amplia gama de colores, acabados y detalles personalizables.

Además, está la Línea de Accesorios, una colección exclusiva para transformar MiTo en un Alfa Romeo único.

El tuyo.

MiTo

en los motores 1.4 70 CV y 1.3 JTDm 95 CV.

- Alfa Romeo D.N.A.*
- VDC con Hill Holder (ABS+ASR+Brake Assistant+MSR+CBC) y Electronic Q2 (Diferencial autoblocante)
- Dynamic Steering Torque (DST) sistema de compensación del sobreviraje
- Dispositivo Start & Stop**
- Radio CD/mp3 con 6 altavoces
- Llantas de acero de 15"
- Marcos en los faros y pilotos en Gris Titanio
- Tapas de los retrovisores exteriores del color de la carrocería
- Salpicadero Sprint
- Asientos en tejido Sprint
- Instrumento de a bordo con pantalla multifunción + Ordenador de viaje
- 7 airbags
- Pantalla cinturones abrochados (SBR)

Pack Junior Sport

Disponibles en MiTo.

- Llantas de aleación: 16" Sport
- Climatizador manual
- Faros antinieblas
- Spoiler trasero
- Paragolpes trasero deportivo con extractor
- Tubo de escape cromado

Distinctive

En todas las motorizaciones. Igual que el contenido MiTo, más:

- Llantas de aleación de 16" Sport
- Climatizador manual
- Marcos de los faros y pilotos en Cromo Brillante
- Chrome line (Perfiles laterales externos cromados)
- Tubo de escape cromado
- Faros Antinieblas
- Mandos de la radio en el volante
- Instrumento de a bordo con pantalla Matrix de alta definición
- Salpicadero Competizione
- Asientos en tejido Competizione
- Volante en piel
- Rueda de repuesto tamaño reducido
- Kit fumador

Pack Cool

Disponibles en Distinctive. Puede combinarse con Pack Tech.

- Climatizador automático bi-zona
- Llantas de aleación a elegir entre: 17" Sport - 18" Sport (Cool - Cool Sport)
- Cruise control
- Spoiler trasero
- Paragolpes trasero deportivo con extractor
- Pedales deportivos
- Cuadro de instrumentos con iluminación blanca
- Asientos en tejido Sport

Pack Cool Sport

Contenido Pack Cool más:

- Llantas de aleación Sport 18"

Quadrifoglio Verde

en 1.4 MultiAir Turbo gasolina 170 CV.

- Llantas de aleación de 17" Titanio
- Climatizador automático bizona
- Cruise control
- Spoiler trasero
- Paragolpes trasero deportivo con extractor
- Marcos de los faros y pilotos en Gris Titanio
- Tapas de los retrovisores exteriores en Gris Titanio
- Reflectores de los faros con tratamiento oscuro
- Logo Quadrifoglio Verde
- Ambiente negro con asientos en tejido deportivo
- Cuadro de instrumentos con iluminación blanca

Pack Tech

Disponibles en Distinctive y Quadrifoglio Verde.

- Blue&me™: Bluetooth + USB-AUX + MP3 Multimedia
- Mandos de control de teléfono en el volante
- Pre-Instalación navegación Blue&me para Tom-Tom
- Espejos abatibles eléctricamente

* excepto en 1.4 70/78 CV

** excepto en 1.4 70 CV

El gesto es sencillo:

solo hay que desplazar el selector situado cerca de la palanca de cambios.

El resultado es sorprendente:

se modificará toda la dinámica del vehículo.



3 PROGRAMAS de conducción,

3 ESTILOS al volante, **3 COMPORTAMIENTOS** en carretera.

Es el Alfa **D.N.A.** y cambia la **RESPUESTA DEL VEHÍCULO** dependiendo de las **NECESIDADES DE CONDUCCIÓN**.

cl *Dynamic*

n *Natural*

a *All weather*

◦ **DIRECCIÓN**

Se vuelve **MÁS O MENOS DURA** según el modo del selector.

◦ **CENTRALITA DEL MOTOR**

El pedal del acelerador se vuelve **MÁS O MENOS REACTIVO** y se nota el efecto overboost según el modo seleccionado.

◦ **VDC-SISTEMA ESP**

Programa **TRES CONFIGURACIONES ESPECÍFICAS** para cada una de las tres posiciones del selector.

◦ **CUADRO DE INSTRUMENTOS**

La pantalla proporciona la **INFORMACIÓN DE CONFIGURACIÓN** del vehículo, además de indicar la **SUGERENCIA DE MARCHA** (según disponibilidad), resaltando el manómetro del turbo (según disponibilidad).

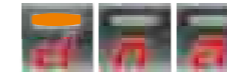
◦ **ALFA ACTIVE SUSPENSION** (disponible en la versión Quadrifoglio Verde)

El sistema vuelve las suspensiones más o menos duras según el modo seleccionado.

ALFA D.N.A.

Dynamic - Pura diversión y deportividad al volante

El modo para quien desea algo más de su MiTo: reacción inmediata del motor y gran recuperación al acelerar. Para una sensación de conducción realmente intensa, sin olvidar nunca la seguridad.



VDC-ESP y ASR

- Calibrado deportivo
- Actuación solo en caso de pérdida de control

MOTOR

- Mayor velocidad de respuesta
- Overboost para maximizar el nivel de par (según disponibilidad)

CAMBIO ALFA TCT

- Cambio de marcha a un número más alto de revoluciones

SUSPENSIONES

- Más duras con Alfa Active Suspension

ALFA ACTIVE STEERING-DIRECCIÓN DINÁMICA

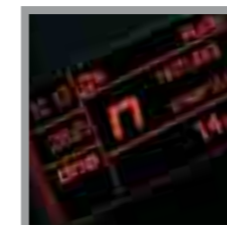
- Control estándar de la frenada coordinado con el ABS
- Mayor control en la aceleración lateral
- Compensación del sobreviraje: un suave impulso en el volante invita al conductor a efectuar la maniobra más correcta

TUNING DIRECCIÓN

- Calibrado más deportivo

Natural - En ciudad: gran confort y consumos reducidos

La elección ideal para largos viajes y para la conducción diaria. En modo Natural, MiTo acompaña al conductor y a los pasajeros a su destino, brindando el máximo confort y consumos reducidos.



VDC-ESP y ASR

- Calibrado estándar
- Actuación solo en caso de pérdida de control

MOTOR

- Respuesta estándar

CAMBIO ALFA TCT

- Cambio de marcha a un número más bajo de revoluciones

SUSPENSIONES

- Menos duras con Alfa Active Suspension

ALFA ACTIVE STEERING-DIRECCIÓN DINÁMICA

- Control estándar de la frenada coordinado con el ABS
- Control estándar de la aceleración lateral
- Compensación del sobreviraje: un suave impulso en el volante invita al conductor a efectuar la maniobra más correcta

TUNING DIRECCIÓN

- Calibrado estándar

All weather - Máximo agarre en carretera, máxima seguridad

Cuando las condiciones de baja adherencia vuelven la carretera más exigente, solo hay que activar el modo All weather: los sistemas electrónicos de a bordo vuelven más segura la frenada y más estable el vehículo.



VDC-ESP y ASR

- Calibrado para garantizar la máxima seguridad

MOTOR

- Respuesta estándar

ALFA ACTIVE STEERING-DIRECCIÓN DINÁMICA

- Mayor control de la frenada coordinado con el ESP
- Control estándar de la aceleración lateral
- Compensación del sobreviraje: un suave impulso en el volante invita al conductor a efectuar la maniobra más correcta

TUNING DIRECCIÓN

- Máximo confort



QUADRIFOGLIO VERDE

24 - 25

La evolución de una leyenda, que hoy se expresa a través de la más avanzada ingeniería de motores.

MiTo Quadrifoglio Verde reúne la fascinación tecnológica con cualidades excepcionales de **AGILIDAD**, seguridad activa y **DIVERSIÓN AL VOLANTE**



170 CV



ALFA ACTIVE SUSPENSION

- El sistema de control de los amortiguadores electrónicos que varía de forma activa y continua la **RESPUESTA DEL CHASIS**, dependiendo del estado del pavimento y de las necesidades del piloto. El sistema interactúa con el **ALFA D.N.A.** y otros **DISPOSITIVOS ELECTRÓNICOS** de a bordo.



DISEÑO EXCLUSIVO

- Retrovisores, marcos de los faros y manillas en cromo satinado. Nuevos asientos **SABELT** con estructura de fibra de **CARBONO**. Volante y pomo del cambio con costuras **VERDES**.



ALFA MULTIAIR DE 170 CV

- Potencia específica entre las más **ELEVADAS** del mundo (124 CV/litro) y sorprendente relación peso-potencia (6,7 kg/CV).



PROTECCIÓN



■ Seguridad pasiva: la máxima protección para el conductor y los pasajeros.

- 7 **AIRBAGS** de serie
- Tecnología **SEAT BELT REMINDER (SBR)**: 5 testigos en una pequeña pantalla para comprobar que todos se abrochen los cinturones de seguridad
- Dispositivos **ANTILATIGAZO CERVICAL** en los asientos
- **VOLANTE** pivotante
- **COLUMNA** de absorción controlada de energía
- **BLOQUEO DE LA DIRECCIÓN** eléctrico, alojado fuera del volumen ocupado por las rodillas
- Pilotos traseros de **LED** para mejorar la visibilidad del vehículo.

■ Seguridad activa: diversión al volante y rapidez de respuesta.

- **ALFA ADAPTIVE SUSPENSION** amortiguadores de respuesta variable (de serie en los motores turbo gasolina de 135 y 170 CV y en el JTDm de 120 CV)
- **SUSPENSIONES** delanteras McPherson y traseras de puente de torsión con ruedas semi-independientes
- **ALFA Q2** Reproduce la acción de un diferencial autoblocante
- **ABS** Sistema antibloqueo de ruedas
- **EBD** Distribuidor electrónico de frenado entre las ruedas delanteras y traseras
- **VDC-ESP** Control electrónico de estabilidad del vehículo
- **ASR** Control de tracción del vehículo mediante la actuación en los frenos y en la centralita del motor
- **HBA** Sistema de asistencia en la frenada de emergencia
- **HILL HOLDER** Sistema de ayuda al arranque en cuesta
- **MSR** Sistema de control del freno motor al soltar el acelerador
- **CBC** Sistema que mejora la frenada en curva
- **ALFA ACTIVE STEERING-DIRECCIÓN DINÁMICA** Integra la dirección eléctrica en las funciones del ESP: con un impulso en el volante invita a compensar el sobreviraje.

El comportamiento del MiTo en carretera brinda algo más:
pura diversión y máxima seguridad.
Una tarea confiada a soluciones de nueva generación



5 estrellas y 36 puntos en la categoría compactos.

◦ MiTo es el mejor de su clase

en seguridad pasiva en la clasificación Euro NCAP adultos.





Blue&Me™ - TomTom Live 2:

Una auténtica ventana de comunicación con el vehículo que permite mejorar la tecnología Blue&Me™ y navegar con absoluta seguridad y el máximo confort

- **Navegador de última generación**
 - Pantalla táctil de 4,3" de última generación.
 - **Servicios Live** gratuitos por un año (**HD Traffic™**, **Radares** fijos y móviles, **Búsqueda local** con Google, **Meteo**).
 - **Mapas de Europa:** cartografía de 45 países, disponible en una memoria fija de 4GB.
 - **Tecnología IQ Routes** para buscar la ruta más rápida.
 - **Puntos de interés** específicos, con estaciones de servicio para repostar gasolina, además de los centros de asistencia Alfa Romeo.
 - **Gestión de las actualizaciones de los mapas y del software** mediante el portal MyTomTom específico para Alfa Romeo.
 - **Corrección de errores en los mapas en tiempo real**, mediante MapShare™ y posibilidad de compartir las actualizaciones con la comunidad TomTom.
- **Integración con Blue&Me™**
 - **Interfaz táctil y Menú "Car"**, también sirve para gestionar cómodamente el teléfono y la información del viaje.
 - **Mandos** en el volante y comandos de voz.
 - **Fuel Efficiency**, información en tiempo real para una actuación correcta de los cambios de marcha y del acelerador, para facilitar la optimización del estilo de conducción.
 - **Gestión del reproductor multimedia** mediante pantalla táctil.
 - **Indicación del nivel de combustible** y navegación hasta el distribuidor más cercano.
 - **Navegación** también en túneles.
- **Operativa**
 - **Blue&Me™ - TomTom 2 Live** se inserta en un soporte específico a prueba de golpes en posición visible y accesible, con alimentación integrada sin cables ni soluciones temporales.

MULTIMEDIA

El habitáculo del MiTo está diseñado para acoger e integrar tecnologías multimedia a bordo.

28 - 29



El sistema Blue&Me™ es ideal para quien desea utilizar el móvil* con el manos libres Bluetooth® y escuchar la música guardada en un reproductor mp3 o en una memoria usb. Todo con la máxima seguridad, gracias a los mandos en el volante y a los comandos de voz.

* La lista de los teléfonos móviles compatibles está disponible online en www.fiat.it/cgi-bin/pbrand.dll/FIAT_ITALIA/blueme/blueme.jsp



Alfa Integrated NAV

Audio

La mejor reproducción musical gracias al equipo Hi-Fi Sound System dotado de reproductor de CD/mp3 con mandos en el volante (donde estén previstos).

Teléfono

En combinación con el Blue&Me™ permite llamadas en manos libres y la lectura por voz de los mensajes.

Ordenador de viaje

Visualiza en tiempo real todos los datos correspondientes al trayecto: tiempos, distancias, velocidades y consumos.

Navegación

Para mejorar los tiempos y la calidad del viaje.

Tecnología móvil SD

Para cargar y actualizar los mapas con autonomía, sin recurrir al CD. Se facilita la tarjeta SD con la cartografía actualizable de toda Europa.

TECNOLOGÍA
AMIGABLE



Alfa Integrated NAV es el sistema de infoentretenimiento de contenidos evolucionados, integrado en una consola única.

Diseñado en exclusiva para el MiTo.

Y para una mejor calidad de sonido, MiTo acompaña el viaje con Bose® Hi-Fi Sound System de última generación.

EQUIPAMIENTOS

Muchas maneras de ser MiTo,
cada una con su propia personalidad inconfundible
y con su propio estilo de vida.

El mundo del MiTo brinda la **MÁXIMA LIBERTAD DE ELECCIÓN:**
equipamientos MiTo, Distinctive y Quadrifoglio Verde.
Y también los packs Junior, Cool, Cool Sport y Tech para
CARACTERIZAR el vehículo con todo detalle.



ASIENTO SABELT®

TEJIDO SPRINT



TEJIDO SPRINT
(disponible también en Negro-Bronce)



TEJIDO COMPETIZIONE
(disponible también en Negro-Rojo)



TEJIDO SPORT
(disponible también en Negro-Negro)



TEJIDO DEPORTIVO Y ALCÁNTARA®



PIEL FRAU®
(disponible también en Rojo y Cuero)



ASIENTO SABELT®



COMBINACIONES DE COLOR

	MITO				DISTINCTIVE		QUADRIFOGLIO VERDE		TEJIDO SPORT (opc. 72B) de serie en el Pack Sport				
	Sprint Negro	Sprint Rojo	Sprint Tortola	Sprint Negro	Compet. Negro	Compet. Rojo	Compet. Negro	Compet. Negro	Compet. Negro	Compet. Negro	Compet. Rojo	Compet. Rojo	Compet. Rojo
⊙ SALPICADERO													
⊙ TEJIDO ASIENTOS	Sprint Negro-Negro	Sprint Negro-Negro	Sprint Negro-Bronce	Sprint Negro-Bianco	Compet. Negro-Negro	Compet. Negro-Rojo	Compet. Deportivo y Alcantara®	Sabell® (opc. 180)	3D Negro-Negro	3D Negro-Rojo	3D Negro-Rojo	3D Negro-Negro	3D Negro-Negro
Código	121	129	323	313	353	366	529	527	217	298	287	298	220
⊙ PASTEL													
601 Negro (opc. 5CG)	•	•	•	•	•	•	•	•	•	•	•	•	•
⊙ PASTEL EXTRASERIE													
251 Blanco Biancoespino (opc. 5CA)	•	•	•	•	•	•	•	•	•	•	•	•	•
289 Rojo Alfa (opc. 5CF)	•	•	–	•	•	•	•	•	•	•	•	•	•
507 Amarillo Corsa (opc. 5DL)	•	•	–	–	•	–	•	•	•	–	–	–	–
⊙ METALIZADO													
148 Rojo (opc. 5DT)	•	•	–	•	•	–	•	•	•	•	•	•	•
252 Blanco Gardenia (opc. 5CC)	•	•	–	•	•	•	•	•	•	•	•	•	•
394 Bronce Metal (opc. 61Q)	•	–	•	•	•	–	–	–	•	–	–	–	–
424 Negro Amatista (opc. 61P)	•	–	•	•	•	–	–	–	•	–	–	–	–
468 Azul Tornado (opc. 5DS)	•	•	•	•	•	–	•	•	•	•	•	•	•
612 Gris Techno (opc. 5DN)	•	•	•	•	•	•	•	•	•	•	•	•	•
669 Gris Grafito (opc. 5DQ)	•	•	•	•	•	•	•	•	•	•	•	•	•
805 Negro Etha (opc. 5DR)	•	•	•	•	•	•	•	•	•	•	•	•	•

• = disponible – = no disponible



COLORES

Combinaciones de color: exterior - interior - asientos - salpicadero



www.alfaromeo.es

Los datos, las descripciones e ilustraciones se facilitan con fines informativos. Los productos pueden representar características diferentes incluso por necesidades constructivas. Alfa Romeo se reserva el derecho a aportar cualquier modificación a sus productos. Algunos contenidos descritos y/o fotografiados en el catálogo son opcionales. Para su listado completo, ver la lista de precios.

Para más información: número gratuito

Alfa InfoMore
900 2532 00

síguenos en:
 

Sello del Concesionario

MITO 

