



fiat.es



LINEA



El nuevo LINEA



Enérgico en su diseño, Innovador en su tecnología, Confortable en su equipamiento, Poderoso en sus prestaciones, Prestigioso en lo que te hace sentir...
En pocas palabras, es el coche de tus sueños.

El nuevo Linea surge para ampliar las expectativas de toda la familia...

Un **DISEÑO** elegante, una presencia energética...

El nuevo Linea, configurado con líneas italianas, impresionará a toda la familia desde el primer momento con su apariencia elegante. El nuevo Linea es espectacularmente bello, con su frontal y parachoques trasero renovados, y con detalles cromados que completan su elegancia. Atraerá toda la atención por el diseño de la parte trasera y las nuevas llantas de aleación.





El coche a medida de la **CIUDAD.**

El Nuevo Linea aporta su identidad urbana, iluminada por las líneas dinámicas de su diseño moderno. El Fiat Linea hace que toda la familia se sienta como en casa en cualquier parte de la ciudad.

Combinación de confort y **ELEGANCIA.**



Se ha tenido en cuenta el confort de toda la familia al diseñar el nuevo Linea. Es un gran placer para todos viajar en el nuevo Linea con su amplio espacio interior, sus asientos ergonómicos en armonía con el cuerpo humano, la más larga distancia para las rodillas de su clase y con apoyabrazos delanteros y traseros. El nuevo Linea brinda el máximo confort a su conductor con su retrovisor interior fotocromático que se atenúa automáticamente, el limpiaparabrisas automático sensible a la intensidad de la lluvia y los faros que se encienden automáticamente al detectar la oscuridad.

Además de ofrecer comodidad a toda la familia, el nuevo Linea nunca se aleja de la elegancia. La amplitud que brinda su habitáculo interior amplio y sencillo, se completa con la calidad y la elegancia de su interior. La consola frontal, con un diseño totalmente renovado, resulta fácil de usar mientras se conduce.

TECNOLOGÍA bajo control...

Las características tecnológicas superiores del Nuevo Fiat Linea permiten que cada viaje sea más cómodo y agradable. Gracias a su tecnología Blue&MBlue&Me™, te brinda la comodidad de controlar el equipo de sonido y de realizar llamadas mediante comandos de voz sin quitar las manos del volante.

El puerto USB y la entrada AUX, fácilmente accesibles, te permiten escuchar la música que te gusta conectando discos externos u otros dispositivos compatibles con sencillez. La

innovadora tecnología Eco:Drive de Fiat te permite guardar toda la información acerca de tu estilo de conducción mediante el puerto USB del Blue&Me™ y analizar la información relevante con detalle descargándotela en tu ordenador. Así, te ayudará a adoptar las precauciones necesarias para una conducción más eficiente que te permitirá ahorrar combustible.



ARMONÍA en los detalles...

Los elevallunas eléctricos delanteros y traseros, y los retrovisores exteriores eléctricos se brindan de serie en el nuevo Linea. El climatizador automático bizona pone a fin a las inevitables discusiones sobre el aire acondicionado en los viajes largos. En resumen, el nuevo Linea brinda la armonía perfecta para tu familia.



Elegante e impresionante incluso de noche.



El nuevo Linea es tá repleto de detalles que aumentan el confort de conducción.



Elevallunas eléctricos delanteros y traseros.

Altas **PRESTACIONES...**



Los galardonados motores MultiJet, desarrollados por Fiat, brindan mayores prestaciones con menos combustible. Además, protegen el medio ambiente con las emisiones más bajas de carbono. Con sus muchas ventajas, estos motores MultiJet también destacan por su economía. El cambio de 5 velocidades, que ofrece el nuevo Linea, brinda una conducción más suave y cómoda en cualquier viaje.



multijet

1.3 MULTIJET 95 CV DIÉSEL
Cilindrada (cm³) 1.248
Euro 5
Consumos (l/100 km):
Urbano 6,5 / Extraurbano 4,0 /
Mixto 4,9
CO₂ (g/km) 129

Segura **PROTECCIÓN.**



Además de ofrecer prestigio a toda la familia, el Nuevo Linea no se aleja de la seguridad. Es ideal para proteger a toda la familia de los peligros de la carretera con su equipamiento de seguridad avanzada. El Nuevo Linea cuenta con muchos sistemas de seguridad, como ABS, EBD, airbags de conductor, pasajero y laterales, cinturones de seguridad con enrollador y anclajes Isofix.

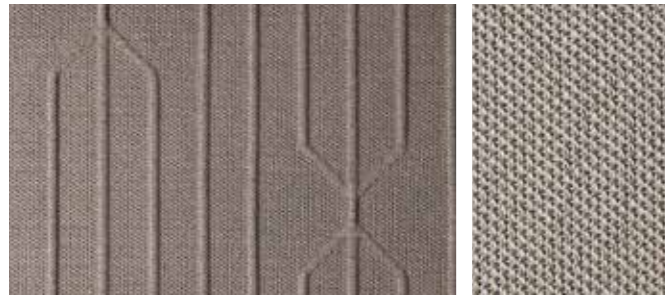
ABS Impide el bloqueo de las ruedas al frenar bruscamente. De esta manera, se evita un posible accidente al permitir el uso del volante.

EBD El contacto de cada rueda con el suelo puede ser diferente según el estado del pavimento. En tales casos, el EBD proporciona la frenada más eficiente regulando la potencia de frenado que debe aplicarse en cada rueda.

AIR BAGS Airbags de conductor y pasajero que protegen a los ocupantes del coche de todos los impactos procedentes de la parte delantera durante un accidente, y airbags laterales que protegen de los impactos laterales proporcionando un gran nivel de seguridad pasiva.

TAPICERÍAS

COLORES



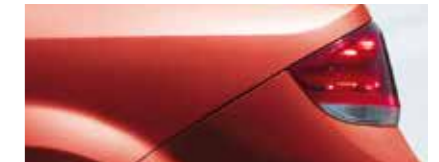
133 Marrón Neo



249



261



293



590



612



632



695

	EASY
Color exterior/interior	133 Marrón Neo
Pastel	
249 Blanco Gelato	X
Metalizado	
261 Blanco Spumante	X
293 Rojo Amore	X
590 Burdeos Montalcino	X
612 Gris Maestro	X
632 Negro Tenore	X
695 Gris Pompei	X

Las tonalidades que se ven en este catálogo pueden variar en el vehículo.

ESPECIFICACIONES TÉCNICAS

MOTOR	1.3 MULTIJET 95 CV EASY
N. de cilindros, disposición	4, en línea transversal delantero
Diámetro X Carrera (mm)	69.6 x 82.0
Cilindrada (cm³)	1248
Control de emisiones	Convertidor catalítico oxidante sensor de oxígeno, válvula eléctrica EGR y DPF en el compartimento del motor
Relación de compresión	16.8 : 1
Potencia máxima CE: KW (CV) a rpm	70 (95) 4000
Par máximo CE: Nm (kgm) a rpm	200 (20,3) 1500
Distribución (accionamiento)	DOHC (válvula hidráulica - cadena)
Alimentación	Inyección directa MultiJet tipo "Common Rail" con turbo de geometría variable e intercooler
Encendido	Por compresión
TRANSMISIÓN	
Tracción	Delantera
Cambio, número de velocidades	5 + MA
DIRECCIÓN	
De piñón y cremallera	Dirección asistida hidráulica
TDiámetro de giro (m)	10.5
FRENOS - D (disco) - T (tambor)	
Delanteros: Ø mm	D 257 (autoventilados)
Traseros: Ø mm	T 228
SUSPENSIÓN	
Delantera	De ruedas independientes tipo MacPherson, amortiguador telescópico, barra estabilizadora con articulación esférica
Trasera	Amortiguadores telescópicos con eje curvo y transversal
DIMENSIONES	
Distancia entre ejes (mm)	2603
Ancho de vía delantero / trasero (mm)	1467 / 1482
Longitud /anchura / altura (mm)	4596 / 1730 / 1487
Capacidad del maletero VDA (dm³)	500
VCapacidad del maletero VDA con asiento trasero abatido (dm³)	870
RUEDAS	
Neumáticos	195/55 R16
INSTALACIÓN ELÉCTRICA	
Capacidad de la batería (Ah)	50
PESOS - REPOSTAJE	
Peso en vacío DIN (kg)	1185
Peso máximo remolcable sin freno/con freno (kg)	500 / 1200
Capacidad depósito de combustible (litros)	45
PRESTACIONES - CONSUMOS	
Velocidad máxima (km/h)	170
Aceleración 0-100 km/h (s)	13.8
CONSUMOS (Directiva 1999/100 CE)	
Ciclo urbano (l/100 km):	6.5
Ciclo extraurbano (l/100 km):	4.0
Ciclo mixto (l/100 km)	4.9
Emisiones de CO ₂ (g/km)	129

EQUIPAMIENTO

LÍNEA Y ESTILO	Easy
Parachoques del color de la carrocería	S
Manillas del color de la carrocería	S
Retrovisores exteriores con regulación eléctrica y del color de la carrocería (sensor de temperatura exterior y función descongelación)	S
Marco de la calandra cromado y molduras en el parachoques cromadas	S
Calandra cromada	S
Molduras de las puertas del color de la carrocería	S
Molduras de las puertas cromadas	Δ
Consola frontal bicolor	S
Volante y pomo de la palanca de cambios en piel	S
Iluminación interior estética	S
Llantas de aleación de 16"	S
CONFORT Y FUNCIONALIDAD	
FIAT Code (Inmovilizador)	S
Elevalunas eléctricos delanteros	S
Elevalunas eléctricos traseros	S
Corrector de orientación faros	S
Dirección asistida	S
Volante con regulación en altura y profundidad	S
Ordenador de viaje	S
Luces "Follow me home"	S
Portón trasero con apertura interior	S
Tapa depósito con apertura interior	S
Kit fumadores, cenicero y encendedor en mitad del panel frontal	S
Dos reposacabezas en el asiento trasero	S
Tercer reposacabezas en el asiento trasero	O
Asiento trasero partido y abatible (60/40)	S
Asiento del conductor con regulación en altura	S
Apoyabrazos delantero con compartimento	S
Cierre centralizado con mando a distancia	S
Climatizador con filtro antipolen	S
Climatizador automático bizona	O
Sensor crepuscular	CP
Sensor de lluvia	CP
Espejo retrovisor interior electrónico	CP
Sensor de aparcamiento trasero	CP

S: De serie **O:** Opcional **- :** No disponible **CP:** Paquete Comfort **Δ:** Accesorio

SEGURIDAD	Easy
Airbag de conductor	S
Airbag de pasajero	S
Airbags laterales	S
Anclajes Isofix con elevador (2 anclajes en los asientos traseros)	S
ABS + EBD	S
Antinieblas	S
Sillas para niños / elevadores	Δ
AUDIO/TELEMÁTICA	
Radio con reproductor de CD-MP3	S
Volante con mandos de la radio	S
Blue&Me y mandos en el volante de 8 teclas	S



CIAO FIAT
MOBILE

CIAO FIAT
00 800 342 800 00



CIAO FIAT MOBILE es la aplicación original de Fiat para tu iPhone. Está pensada para estar en todo momento y en cualquier lugar contigo, y diseñada para ofrecerte la información y asistencia que desees de una manera sencilla y rápida. Fiat lanza, por primera vez en Europa, una aplicación para iPhone dedicada a todos los conductores, ofreciendo a sus clientes un servicio innovador, fácil de usar e inmediato. Basta con un toque de dedos para acceder a una amplia gama de servicios: TU PERFIL, ENCUENTRA UN CONCESIONARIO, PRUEBA EN CARRETERA, MANUAL DE USO Y MANTENIMIENTO, CONTACTA CON NOSOTROS, NOVEDADES Y PROMOCIONES, ENCUENTRA TU VEHÍCULO, VENCIMIENTOS, TRÁFICO Y ASISTENCIA EN CARRETERA. CIAO FIAT MOBILE es totalmente gratuita y válida en el lanzamiento para Italia. Descárgala ya en App Store. Para más información visita nuestra web: www.ciaofiatmobile.it.

FIAT tiene un servicio de asistencia y relación con el cliente que responde al número 00800 3428 0000. Se puede acceder a dicho número desde los principales países europeos y es fácil de memorizar; efectivamente, corresponde a escribir la palabra "FIAT" en el teclado de tu teléfono (00800-FIAT-0000 se convierte en 00800 3428 0000). FIAT está a tu disposición para ofrecerte los servicios de asistencia en carretera, de información – todo lo que desees saber sobre nuestros modelos (versiones, opcionales, promociones y precios), sobre nuestros servicios y sobre la red de los concesionarios FIAT, y para reservar una prueba en carretera – así como también para satisfacer cualquier necesidad o petición relacionada con el uso del automóvil. El servicio está activo desde las 08.00 hasta las 20.00 horas, de lunes a sábado, para la información y relación con el cliente, y 24 horas al día, 7 días a la semana, para los servicios de asistencia en carretera.

La llamada es gratuita desde el teléfono fijo o móvil. En algunos países europeos desde la red móvil está previsto un adeudo a la persona que llama, según las tarifas aplicadas por el operador local en cuestión.

24 meses de cobertura contra defectos de fábrica con kilometraje ilimitado. Asistencia en carretera válida en toda Europa. Reparación en ruta en caso de avería. Remolcado del coche al taller de la marca. Regreso de los pasajeros o continuación del viaje. Pernoctación en hotel. Coche sustitutivo en caso de avería. Recuperación del coche reparado.